

光纤选件

OH-TX-1 LC/SC/ST 光纤 SFP 产品介绍

3Gbit SDI 光纤发射器

- 用于 3G-SDI、HD-SDI 和 SD-SDI 信号的 SDI 多速率光纤发射器
- 支持 SMPTE 424M, SMPTE 292M, SMPTE 259M, DVB-ASI
- 1310nm 波长 (非 CWDM)
- 距离高达10km** (单模)
- 用于 yellobrik 和 Series 5000 产品线
- 支持热插拔
- 可用于 LC、SC 或 ST 连接器 (仅限于单模光纤)
- 无铅且符合 RoHS

OH-TX-1 SDI 光纤发射器是 LYNX Technik yellobrik 和 Series 5000 产品的集成部件或插件选项。此 SFP 模块有助于将电 SDI 信号转换为光纤信号,以便通过光纤传输。波长为1310nm,适合10km以内的距离**。该模块可容纳符合 SMPTE 424M、292M、259M 和 DVB-ASI 的 270Mbit/1.485Gbit 和 2.97Gbit SDI 信号。

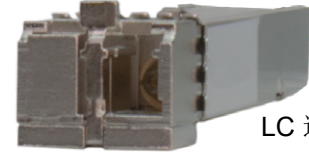
为支持 LYNX 产品的 SFP 提供了一个插槽,以便于安装或升级。SFP 支持热插拔。

规格

参数		Min	Typ	Max
固有抖动 (ps)	2.97 Gb/s	-	45	80
	1.485 Gbit/s	-	45	80
	270 Mbit/s	-	45	80
波长		1290nm	1310nm	1330nm
光纤功率		-8dBm	-5dBm	-3dBm
距离		-	10km**	-
线性消光比		5.0	8.0	-
工作温度范围		5°C	-	40°C
电源电压		3.1 VDC	3.3 VDC	3.5VDC
功耗		-	130 mA	180 mA
湿度 (非冷凝)		-	-	90%

机械

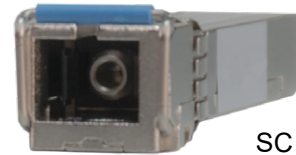
参数	
尺寸 (不包括连接器-典型)	57mm x 13.4mm x 12.4mm
重量	50g
SFP 连接器固定	MSA
光纤连接	LC / SC / ST 单工-单模



LC 连接头



ST 连接头



SC 连接头

订购信息

EAN / UPC	型号	描述
4250479318205	OH-TX-1-LC	3G SDI 光纤发射器 - LC 连接器
4250479320215	OH-TX-1-Y-SC	3G SDI 光纤发射器 - SC 连接器 - 不支持 DDMI
4250479320222	OH-TX-1-Y-ST	3G SDI 光纤发射器 - ST 连接器 - 不支持 DDMI

**10km 距离是近似值。实际距离可以更长或更短,具体取决于光缆类型和光纤链路中的累积光损耗。确定链路损耗并执行光纤预计算,以确保正确操作。

警告

这些 SFP 模块是符合 IEC825 和 FDA 21 CFR 1040.10 和 1040.11 的1类激光设备。该设备必须在规定的温度和电压限制内运行。模块的光学端口必须始终用光学连接器或防尘塞 (提供防尘塞) 端接。

