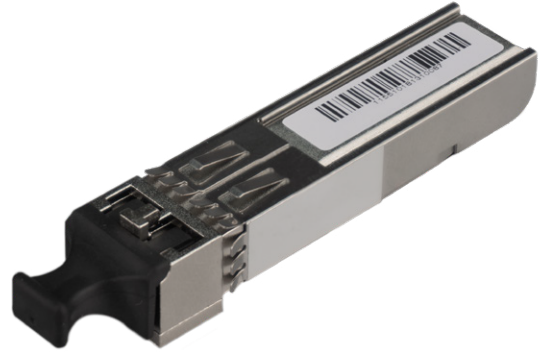


光纤选件

OH-RR-8-LC 光纤 SFP 产品介绍

双通道 3Gbit SDI 光接收器（高灵敏度）

- 用于 3G-SDI、HD-SDI 和 SD-SDI 信号的双通道 SDI 多速率光接收器
- 高灵敏度，适用于长途应用
- 支持 SMPTE 424M, SMPTE 292M, SMPTE 259M, DVB-ASI
- 支持 1260nm 和 1620nm 之间的所有波长
- 用于 yellobrik 和 Series 5000 产品线
- 支持热插拔
- LC 连接器 - 单模
- 无铅且符合 RoHS



图中所示为已安装防尘帽

OH-RR-8 双通道 SDI 光纤接收器是用于选择 LYNX Technik yellobrik 和 Series 5000 产品的集成部件或插件选项。该模块有助于将两个独立的 SDI 光信号转换为电信号，以便在这些产品中进行进一步处理。根据 ITU-T G694.2（18波长），支持1260到1620nm之间的所有波长。高灵敏度为长途应用提供了比标准 OH-RR-1 双通道接收机更宽的操作余量。

该模块可容纳符合 SMPTE 424M、292M、259M 和 DVB-ASI 的 270Mbit/1.485Gbit 和 2.97Gbit SDI 信号。

为支持 LYNX 产品的 SFP 提供了一个插槽，以便于安装或升级。SFP 可热插拔。

规格（每个通道）

参数		Min	Typ	Max
接收器灵敏度	2.97 Gb/s	-26 dBm	-	-
	1.485 Gbit/s	-26 dBm	-	-
	270 Mbit/s	-26 dBm	-	-
波长		1260nm	-	1620nm
过载		-	-	-7.5 dBm
有效讯号消失		-40 dBm	-	-
无效讯号消失		-	-	-26 dBm
光纤滞环		0.5 dBm	2 dBm	-
工作温度范围		5°C	-	40°C
电源电压		3.1 VDC	3.3 VDC	3.5VDC
功耗		-	200 mA	300 mA
湿度（非冷凝）		-	-	90%

机械

参数	
尺寸（不包括连接器-典型）	57mm x 13.4mm x 12.4mm
重量	50g
SFP 连接器固定	专有
光纤连接	LC / 双工 - 单模

订购信息

EAN / UPC	型号	描述
4250479320765	OH-RR-8-LC	双通道 3G SDI 光纤接收器-高灵敏度

