

2003 安徽蚌埠电视台转播车项目

一、背景介绍

蚌埠，安徽省地级市，是安徽省重要的综合性工业基地，皖北中心城市。2003年，西门子系统集成商邀请 LYNX Technik AG 为安徽蚌埠电视台制定转播车信号传输解决方案，该方案所涉及的 LYNX 设备全部从奥地利首都维也纳进口，同年完工并开始运作。



二、项目内容

1、Series 5000 特点

LYNX Technik 的所有产品都是在德国按照最高品质标准设计和制造的，它的可靠性和品质，被全世界广播公司信任超过 13 年。该项目主要使用的是 LYNX Technik AG 的 Series 5000 系列产品。

Series | 5000

- 耐用机架插卡式终端设备解决方案
- 波分复用光纤解决方案
- 转换、分配、加嵌/解嵌、帧同步、视频处理等模块解决方案

- 自动化控制系统 APPolo Control

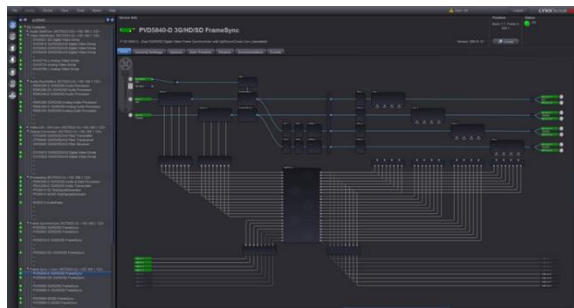
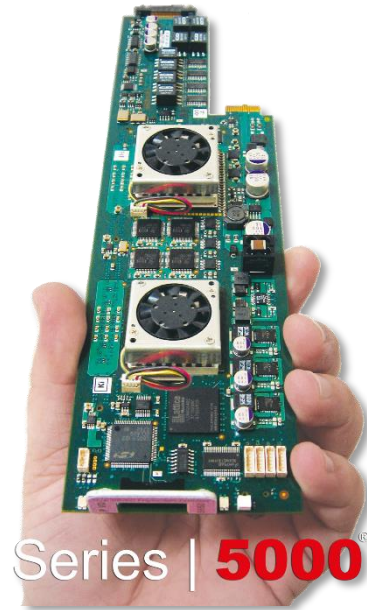
Series 5000 是一个基于机架的终端设备解决方案，用户可以从我们广泛可应用的解决方案中，任意混合配置卡式模块产品。包括音频分配，转换和处理以及视频分配，转换，加嵌和解嵌，帧同步，测试信号发生器，下变换和视频处理器。跨越了模拟视频从 270Mbit、1.5Gbit 和 3Gbit 数字视频处理带光纤输入/输出的范围。卡式模块使用紧凑式设计，使用最新的技术和制造工艺，提供无与伦比的性能，功能和可靠性。

APPolo | Control

- 智能 Series 5000 信号处理解决方案
- 自动化的可编程控制
- 远程控制、状态检测
- 支持 iPad 便携式移动

LYNX Technik 不同于其他制造的解决方案就是 APPolo 控制系统。APPolo 在 硬件背后提供了强大的功能，远远超

出了简单监测和更改模块设置的传统功能。APPolo 是 LYNX Technik Series | 5000 信号处理解决方案的一个完全集成的、智能的、可编程的自动化系统。



2、产品介绍

该项目主要使用了 5 个 Series 5000 机架，其中 4 个机架使用在视频区域，1 个机架使用在音频区域。



视频区域：

1. DVA 5120 x 18
2. DVD 5020 x 7
3. CAD 5112 x 2
4. PTG 5010 x 1
5. DVD 5002 x 5
6. CDA 5011 x 3
7. PVD 5000 x 1
8. PMX 5312 x 1



音频区域：

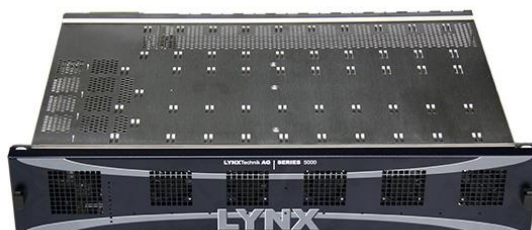
- DAA 5320 x 9



项目距今已过去 18 个年头，LYNX 的产品也在不断更新换代中，原来的这些产品大多都已经被升级或替换，以下是有关该项目的产品介绍：

1) RFR 5018 (2RU 机架式机箱)

- 高品质钢结构，2RU 高度
- 紧凑，深度小，理想的移动应用
- 容纳任意 Series 5000 混合板卡
- 支持 10 块板卡 + 控制卡 + 主和备电源
- 集成制冷，低噪音风扇
- 前面板铰链连接，需要时可以移除
- 所有板卡支持热插拔
- 有线连接到 LYNX 控制系统



2) DAA 5320 (两路模拟音频分配放大器)

- 两路 1>4 (立体声) 或 单路 1>8 (单声道) 模式
- 平衡模拟音频输入和输出
- 输入信号检测
- 每个输入通道都能独立调节增益
- 两个背板选件 - 螺丝终端 (Weco) 或 Sub D



3) DVA 5724 (SD/HD 两路 1>4 模拟视频/同步分配放大器)

- 两通道 1 > 4 操作
- SD 和 HD 模拟视频宽范围放大器
- 也可用作适用于三电平和两电平同步的同步分配放大器
- 信号存在检测
- 可调节视频增益
- 可调节线缆均衡
- 可选输入位 (通过控制系统)
- 可选交流或直流耦合输入 (通过控制系统)



4) DVD 5820 (3G/HD/SD - 两路 SDI/ASI 分配放大器)

- 支持所有 SDI/ASI/DVB 视频格式
- 两路 1>4 或灵活的 1>8 映射
- 时钟再生或非时钟再生模式 (可选)
- 自动检测输入视频标准
- 非时钟再生模式下, 在 15Mbit/s 和 3Gbit/s 中透明通过数据
- 微处理器控制, 内部闪存存储配置
- 输入信号检测, LED 指示
- 可选电源故障中继器连接输入和输出



三、售后反馈

LYNX Technik AG 具备完善的售后服务体系, 能够提供完备的技术支持和维修服务, 对售出的产品免费提供 3 年的质保服务, 备件先行制度和 7*24 小时技术支持 (详细条款请登录 www.lynxtechnik.top 查阅), 除此之外我们还会与客户保持密切联系对项目进行定期回访, 收集反馈, 采纳意见等。

通过回访蚌埠电视台我们了解到, 2003 年的这批设备至今 2020 年仍在正常运行, 18 年来我们的设备在使用过程中没有出现任何故障及数据报错, 这个反馈更加坚定了 LYNX 对产品充分的信心和十足的把握, 客户对此也是赞赏有加, 肯定了 LYNX 产品的品质和稳定性, 符合德国制造, 工匠品质的标准。

LYNX Technik AG 在业界极佳的口碑离不开客户朋友、合作伙伴及战略同盟多年来对我们的支持和帮助, 感谢你们为 LYNX 提供展示和推广自己的机会和舞台, 未来我们将更好地利用自身的优势和全心全意的服务与您携手再创辉煌!