

4 路 1 > 4 光纤分路器 (30%-30%-30%-10%)

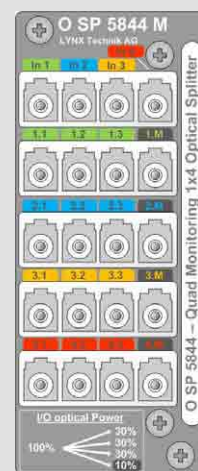
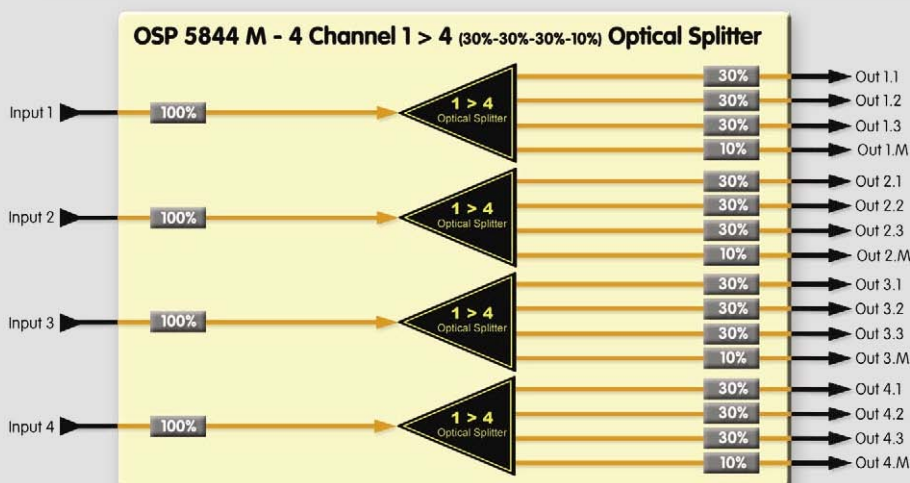
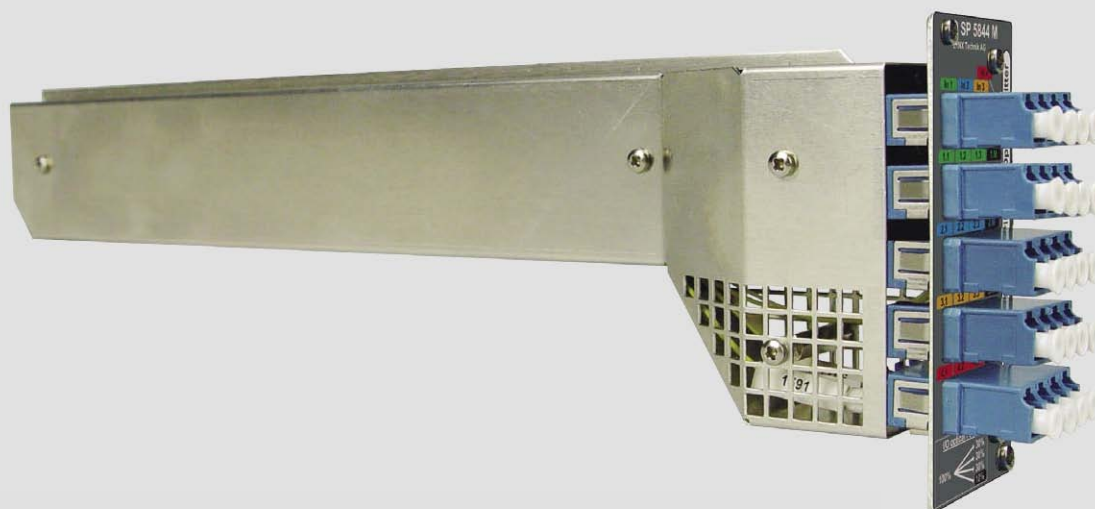
描述

OSP 5844 M 在单个模块中提供4个独立的 1>4 光纤分路器/合路器。对于每个通道，光输入被分为4个输出，其中三个具有30%的输入功率，一个具有10%的输出，可用于监视应用。

该模块在运行时是无源的，这意味着它不需要电源，并且与所有5000系列机架均机械兼容，可以从机架的后部安装模块。

特点

- 单个模块中有四个精密 1>4 分光器
- 30% / 30% / 30% / 10% 分路比率 (适用于监控应用)
- LC - PC 连接 (单模)
- 与所有5000系列机架 (2RU 和 1RU) 兼容
- 占用一个卡槽



背板

4 路 1 > 4 光纤分配器 (30%-30%-30%-10%)

规格

光纤 I/O	
输入	4 (每个频道1个)
输出	16 (每个频道4个)
连接器类型	LC - PC (单模)
工作波长	1260nm - 1650nm
性能 (每个频道)	
插入损耗 (包括连接器)	7.6 dB
分流率%	30/30/30/10
偏振相关损耗	最大 0.3dB
回损	> 55dB
方向性	> 55dB
最大输入功率	500mw
机械	
尺寸	85mm x 286mm (不包括连接器)
重量	150 g
周围	
温度	-20°C 至 85°C 保持规格
湿度	90% 最大非冷凝

订购信息

型号 #	零件号	描述	包括
O SP 5844 M	1000025844	4 路 1>4 光纤分路器 (30%-30%-30%-10%)	模块+安装螺钉+参考手册 (CD 上)