

## 2 路 1 > 4 光纤分路器 (30%-30%-30%-10%)

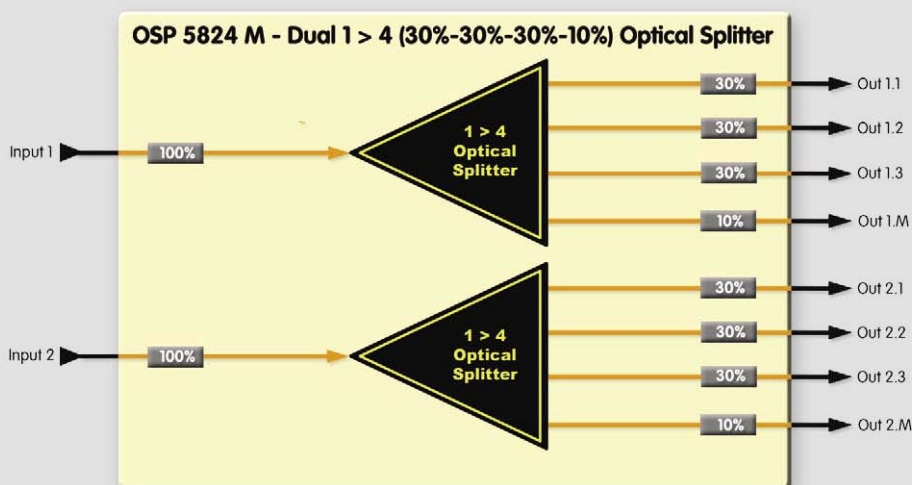
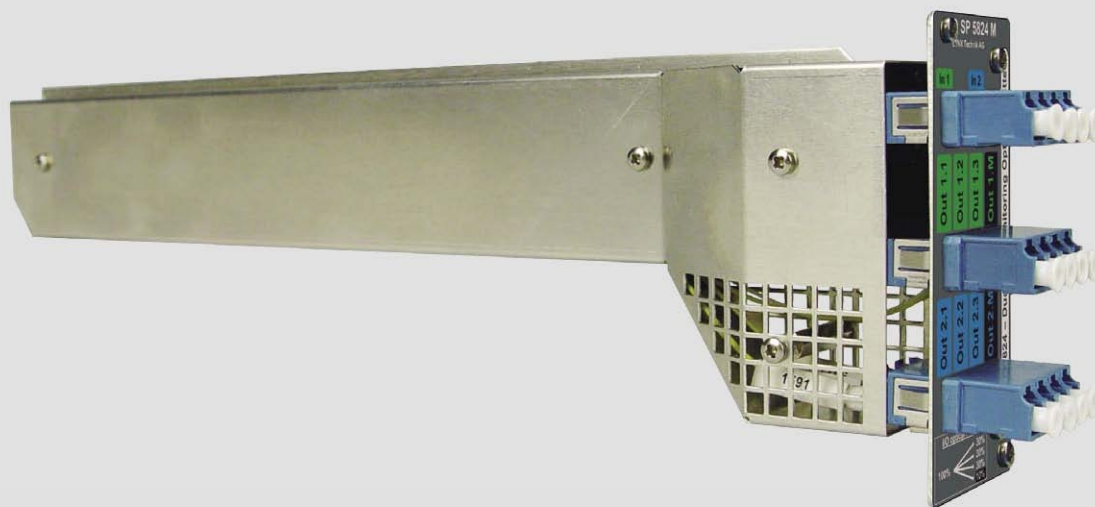
### 描述

OSP 5824 M 在单个模块中提供2个独立的 1>4 光纤分路器/合路器。对于每个通道，光输入被分为4个输出，三个具有30%的输入功率，一个具有10%的输出，可用于监视应用。

该模块在运行时是无源的，这意味着它不需要电源，并且与所有5000系列机架都机械兼容，并且可以从机架的后部安装模块。

### 特点

- 单个模块中有两个精密的 1>4 分光器
- 每个通道具有 30%/ 30%/ 30%/ 10% 的分路比例
- LC - PC 连接器 (单模)
- 兼容所有5000系列机架 (2RU 和 1RU)
- 占用一个卡槽



背板

## 2 路 1 &gt; 4 光纤分路器

## 规格

光纤 I/O	
输入	2 (每个频道1个)
输出	8 (每个频道4个)
连接器类型	LC - PC (单模)
工作波长	1260nm - 1650nm
效果 (每个频道)	
插入损耗 (包括连接器)	7.6 dB
分流率%	30/30/30/10
偏振相关损耗	最大 0.3dB
回损	> 55dB
方向性	> 55dB
最大输入功率	500mw
机械	
尺寸	85mm x 286mm (不包括连接器)
重量	150 g
周围	
温度	-20°C 至 85°C 保持规格
湿度	90%最大非冷凝

## 订购信息

型号 #	零件号	描述	包括
O SP 5824 M	1000045824	2 路 1>4 光纤分路器 (30%-30%-30%-10%)	模块+安装螺钉+参考手册 (CD 上)