

SD/HD 2 路 模拟视频分配放大器

描述

D VA 5724 是适用于高质量双通道 1 > 4 SD 和 HD 模拟视频或 Sync 分配放大器的灵活解决方案。该模块非常适合要求严苛的高品质广播和专业视频应用。

每个通道都有数字可调视频增益和均衡，可通过标清或高清视频的输入信号存在检测来进行系统校准。输入可以是交流或直流差分耦合，有或没有输入钳位（通过控制系统）

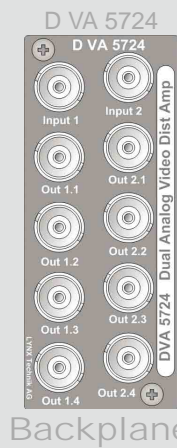
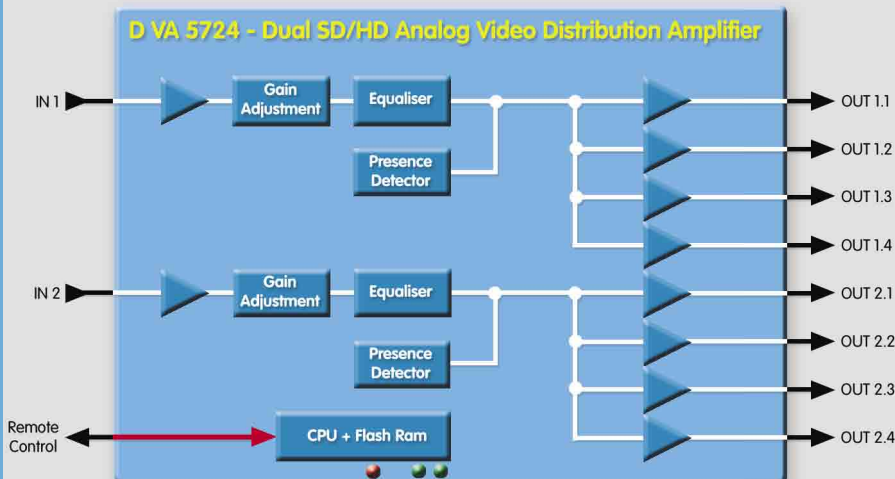
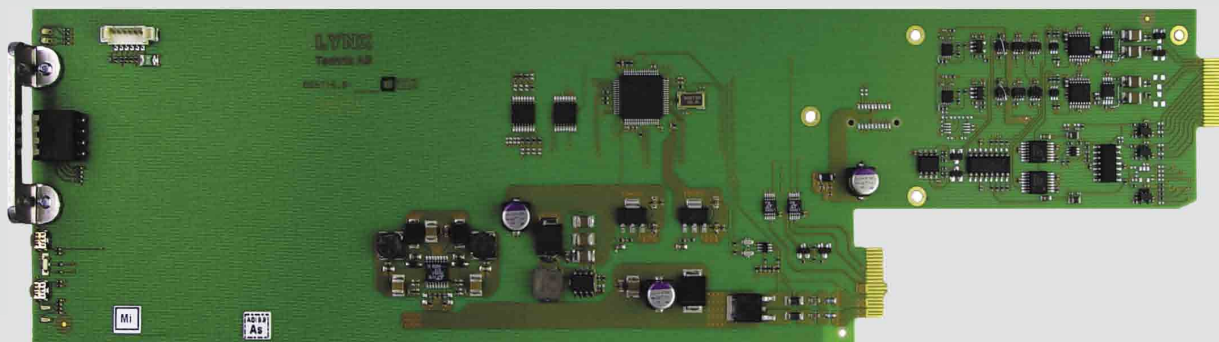
该模块还可用作同步 DA，处理三级 HDTV 同步或双级 SDTV 同步输入。

微处理器控制和板载闪存 ram 可以将配置和设置存储在模块内（通过关闭电源并重新打开模块）。

通过集成的拨码开关提供本地控制功能。使用 LYNX APPolo 控制系统时，可以进行远程控制，状态监视和错误报告。

特点

- 两通道 1 > 4 操作
- SD 和 HD 模拟视频宽范围放大器
- 也可用作适用于三电平 and 两电平同步的同步分配放大器
- 信号存在检测
- 可调节视频增益
- 可调节线缆均衡
- 可选输入位 (通过控制系统)
- 可选交流或直流耦合输入 (通过控制系统)
- 微处理器控制，内部闪存存储配置
- 使用 APPolo 控制系统实现远程遥控和错误报告
- 使用服务器选件，支持完全 SNMP
- 热插拔



Backplane

SD/HD 2 路模拟视频分配放大器

规格

视频输入	
信号类型	视频: SD/HD 模拟视频 同步: 标清 (双级) 或高清 (三级) 同步
输入耦合	差分交流或直流 (可通过控制系统选择)
输入阻抗	75 Ohms
输入数量	2 (每个通道1个)
连接器	BNC
输入钳位	通过控制系统选择开/关
回损	> 31dB 至 10MHz
共模抑制	> 65dB 至 10KHz
最大输入电平	2v (峰到峰)
视频输出	
产出数量	8个 (每个通道4个)
信号类型	SDTV / HDTV 模拟视频/三级或双级同步
回损	46.5dB 至 10MHz
相位匹配	<0.1度在4.43MHz
响应变化	< 0.15dB 至 8 loads
连接器	BNC
输出阻抗	75 Ohms
调整范围	-3.2dB 至 + 3.6dB, 以256为增量
性能	
频率响应	+/- 0.1dB 至 30MHz, -3dB 在 66MHz
差分增益	< 0.60%
差分相位	< 0.4 度
水平/垂直倾斜	< 0.5%
信噪比	> 69dB 至 17MHz (RMS 噪声/ 700mv, 未加权)
Hum	< 0.5 mv
Gain	-3.2dB 至+ 3.6dB, 以256为增量
电缆均衡	使用 Belden 8281 可调节至 200m SDTV 或 100m HDTV
控制	使用机载 DIP 开关和按钮进行本地设置。 与 LYNX 控制器一起使用时可以进行远程控制。
状态监控 (LED)	SD/HD 信号存在/一般警报
电气规格	
工作电压	12 VDC
能量消耗	< 3W
安全	IEC 60950/ EN 60950/ VDE 0805
机械	
尺寸	283mm x 78mm
重量	模块120g, 连接器板50g
周围	
温度	5°C 至 40°C保持规格
湿度	90%最大非冷凝

设定与控制

本地设置, 本地配置	
调整选择	增益或均衡
统一选择	是/否
调整	向上/向下调整增益或均衡
APPolo 控制系统可用的设置	
所有本地控件重复。通过下面列出的控制系统提供的其他参数:	
交流或直流输入耦合	选择交流或直流
输入钳位	开/关
板载指示灯/ LED	
信号存在/无输入	
常规警报指示器-三色	

订购信息

型号 #	零件号	描述	包括
D VA 5724	6155035724	SD/HD 2 路模拟视频分配放大器	模块, 后部终端面板, +安装螺丝和参考手册