

2 路 3Gbit SDI/ASI 分配放大器

描述

DVD 5820 可以配置为单通道1> 8或双通道1> 4 SDI 分配放大器。每个通道都可以设置为时钟恢复或非时钟恢复模式。该模块非常适合要求苛刻的数字多格式广播和专业应用。

该模块自动检测输入视频标准，并支持所有高达 3Gbit/s 的 SDI 视频格式。在非重新计时模式下，模块将清晰地传递 15Mbit/s 至 3Gbit/s 之间的任何数据。还提供了对 ASI/DVB 和 SMPTE 310 信号的支持。

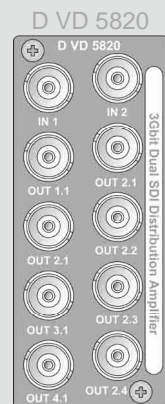
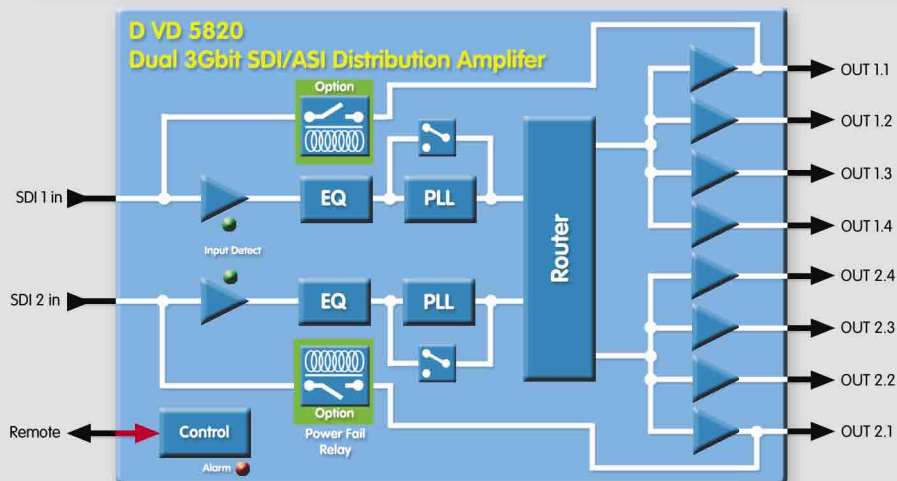
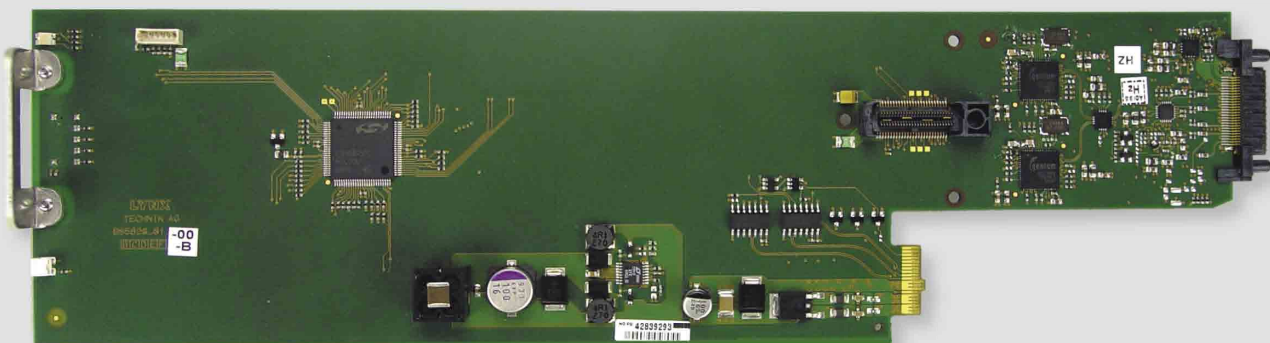
在1> 8模式下，任何一个输入都可以映射到4个输出的2组。发生电源故障时，可选的机械继电器会将输入连接到输出之一。

本地设置通过卡边缘上的集成 DIP 开关提供。

使用 LYNX 控制系统时，可以进行远程控制，状态监视和错误报告。

特点

- 支持所有 SDI 视频格式
- 支持 ASI/DVB 和 SMPTE 310 流
- 双通道1> 4或兼容1> 8映射
- 恢复时钟或不恢复时钟模式（可选）。
- 自动检测输入视频标准。
- 在非重新时钟模式下，清晰地在 15Mbit/s 和 3Gbit/s 之间传递数据。
- 带有内置闪存的微处理器控制器用于存储配置
- 带 LED 指示的输入存在检测
- 可选的断电继电器，将输入连接到输出
- 与 LYNX 控制系统一起使用时的远程控制，状态监视和错误报告
- 与主控制器选件一起使用时，完全支持 SNMP
- 支持热插拔



Backplane

2 路 3Gbit SDI/ASI 分配放大器

规格

视频输入	
信号类型	串行数字视频 SMPTE 259M, 292M, 424M DVB-ASI 和 SMPTE 310
视频标准	所有格式 (270Mbit/s 至 2.97Gbit/s)
输入电平	峰到峰0.8 v
输入阻抗	75 Ohms
输入数量	2
连接器	BNC
回损	> 15dB (1.485Gbit) > 10dB (2.97Gbit)
视频输出	
信号类型	串行数字视频 SMPTE 259M, 292M, 424M DVB-ASI 和 SMPTE 310
视频标准	跟随输入
输出水平	峰到峰0.8 v
输出阻抗	75 Ohm
产出数量	8 (2x4)
连接器	BNC
回损	> 15dB (1.485Gbit) > 10dB (2.97Gbit)
抖动	< 0.20 UI (270 MHz) < 1.0 UI - 定时抖动 - (1.485Gbit-2.97Gbit) < 0.20 UI - 对齐抖动 - (1.485Gbit-2.97Gbit)
性能	
电偶均衡	使用 Belden 8281 (270Mbit) 时高达250M 使用 Belden 1694A (1.485Gbit) 时长达140m 使用 Belden 1694A (2.97Gbit) 可达80m
控制	使用板上 DIP 开关进行本地设置。与 LYNX 控制器一起使用时可以进行远程控制
状态监控 (LED)	每个输入的信号存在以及常规警报
操作方式	
单通道	单1> 8 (两个输入均可映射到8个输出)
双通道	双1 > 4
重新计时	定时或非定时操作 (每个通道, 可选)
电气规格	
工作电压	12 VDC
能量消耗	< 4W
Safety	IEC 60950/ EN 60950/ VDE 0805
机械	
尺寸	283mm x 78mm
重量	模块120g, 连接器板50g
周围	
温度	5°C 至 40°C 保持规格
湿度	90% 最大非冷凝

设定与控制

本地设置, 本地配置	
重新计时	计时/非计时
模式	双通道= 2x1> 4 单通道= 1x1> 8 (使用输入1) 单通道= 1x1> 8 (使用输入2)
控制系统可用的设置	
本地控件重复。没有通过控制系统提供的其他参数。	

板载指示灯/ LED	
输入1存在/无输入	
输入2存在/无输入	
常规警报指示器- 3色	

选件

OH DVD RL2 - 旁路继电器	
可选的机械继电器, 在断电时将 SDI IN 1 连接到 SDI OUT 1.1, 将 SDI IN 2 连接到 OUT 2.1。	

订购信息

型号 #	零件号	描述	包括
D VD 5820	5155105820	2 路 3Gbit SDI 分配放大器	模块, 后部终端面板, +安装螺丝和参考手册
OH DVD RL 2	5155105800	旁路继电器	带集成机械继电器的后接线板。